

# PORTÓN CORREDIZO VEHICULAR OPERADORES DE CA Y CC

 **JKS**<sup>®</sup>  
D O O R K I N G<sup>®</sup>



Uso residencial • Apartamentos/residencias universitarias • Comunidades de acceso controlado  
Edificios de uso mixto • Comercial e industrial • Aparcamientos • Autoalmacenaje

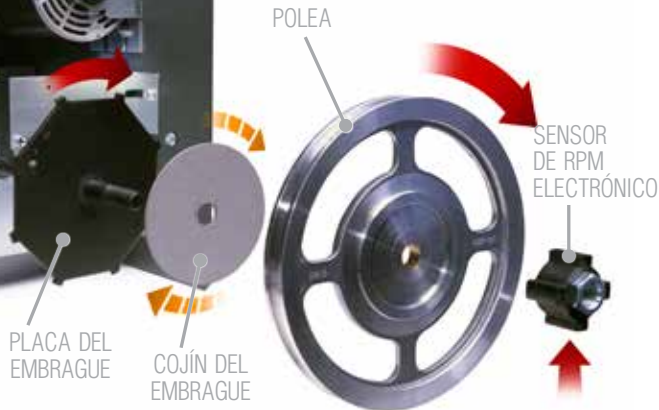
# OPERADORES DE PORTONES

## ACCIONADAS POR CA & CC



### Prueba de fallos DKS

9050 / 9100 / 9150



1. El portón está obstruido.
2. Aumenta la presión en la transmisión.
3. La almohadilla del embrague permite que la polea se deslice, liberando la presión en el accionamiento por engranaje y el portón.
4. El sensor de RPM electrónico activa y hace retroceder la portón.

### Operador de portones corredizos de CC

Batería de reserva y energía solar

El operador de portones corredizos de CC DKS 9024 es perfecto cuando la energía de reserva para portones grandes es crítica, ya que seguirá funcionando incluso cuando se haya cortado el suministro de CA. La versión de energía solar es ideal en aplicaciones donde no se dispone de suministro de CA. El potente motor de accionamiento Quadra de 1/2 HP con un equipo de alta resistencia de tamaño completo 30:1 mueve portones de hasta 1000 libras (453 kilogramos).

El diseño compacto y pequeño es ideal para aplicaciones residenciales o comerciales.



## Controla portones de 16 pulgadas (4,8 metros) a 45 pulgadas (13,7 metros)

### Portones de tamaño pequeño

Residencial

Portones corredizos de hasta 16 pies (4,8 m), 500 libras (227 kg) Operador de portones corredizos DKS 9050.

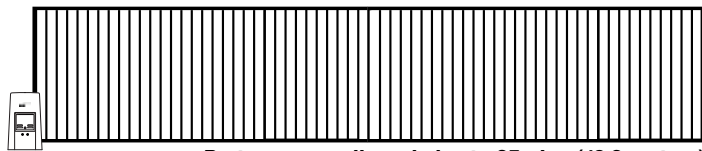


Portones corredizos de hasta 16 pulgadas (4,8 metros)

### Portones de tamaño mediano

Residencial, comercial, industrial

Portones corredizos de hasta 30 - 35 pies (9,1 - 10,6 metros), 1000 libras (453 kilogramos) operadores de portones corredizos DKS 9100, 9150 de 1/2HP y 9000 de 1/2 y 1 HP 9024 CC hasta de 40 pies (12,2 metros).

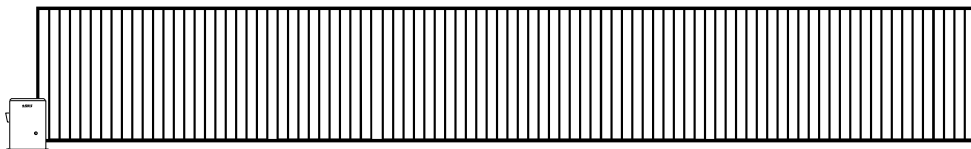


Portones corredizos de hasta 35 pies (10,6 metros)

### Portones de gran tamaño

Comercial e industrial

Portones corredizos de hasta 45 pies (13,7 metros), 1500 libras (680) Operador de portones corredizos DKS 9150 de 1HP.



Portones corredizos de hasta 45 pies (13,7 metros)

## Energía de emergencia de reserva para todo el sistema

El inversor de potencia modelo 1000 proporciona energía de reserva para un sistema completo de control de acceso por portón (sistema telefónico, controlador, accesorios, teclados, etc.) cuando falla el principal suministro de CA convirtiendo el suministro de CC de 12 voltios en un suministro de CA de 120 voltios. Esta capacidad hace que el sistema de control de acceso siga funcionando durante apagones y es ideal para cualquier aplicación con un sistema de un solo portón.



## DKS lleva la seguridad más allá

Todos los operadores de portones corredizos DoorKing cumplen con la norma de seguridad UL 325. Los operadores de portones DKS proporcionan un entorno de funcionamiento seguro cuando se instalan correctamente con los dispositivos requeridos de protección de atrapamientos.



**9000** Para portones de hasta 35 pies (10.6 m) / 1500 libras (680 kilogramos)

**9050** Para portones de hasta 16 pies (4,8 m) / 500 libras (227 kilogramos)

MÁS  
SILENCIOSO  
DISEÑO  
COMPACTO



Modelo 9000

- Límites de límite de accionamiento directo para un control preciso del portón
- Apertura manual mediante palanca en forma de T fácil de usar
- Cubierta de polietileno durable
- La estructura de acero proporciona un funcionamiento potente y silencioso
- Modelos 1/2 y 1 HP
- Placa de circuito de características completas
- Unidades primarias y secundarias para portones de dos hojas (dobles)

RESIDENCIAL  
CARACTERÍSTICAS  
DE SEGURIDAD  
CARACTERÍSTICAS



Modelo 9050 y  
Modelo 9100

- Diseñado para aplicaciones residenciales de servicio limitado (100 ciclos máximos por día)
- Sistema de reversa mecánico y electrónico incorporado
- Los límites magnéticos electrónicos eliminan los interruptores mecánicos de estilo antiguo que pueden desgastarse, romperse o fallar
- Los límites de ajuste automáticos significan que no se requiere ajustar el interruptor de límite... nunca

## 1. CD / Solar 9024

- El operador es de 24 voltios CD e incluye respaldo de batería incorporado
- 115/230 V CA (interruptor seleccionable) o energía solar de 24 V CC
- Motor quadra de CC de 1/2 HP
- Caja de engranajes resistente
- Energía solar lista para usar, con circuito SBPD de 0,0 amperios



## 2. Seguridad

- Todos los modelos
- Invierte automáticamente la portón cuando existe una obstrucción



Características  
principales

### Eléctrico (todos los modelos)

- Temporizador de cierre automático
- Función de entrada inversa/de bucle seleccionable, parar o invertir
- Interruptores de encendido/apagado y de restablecimiento de alarma integrados
- Portones para detectores de bucles abiertos e inversos: solo para detectores DKS
- Tomacorrientes auxiliares para transformadores accesorios (solo modelo 9024 de CA)

### 9000/9150

- Voltaje de entrada: 115, 208, 230, 460 V CA

### 9100/9050

- Voltaje de entrada: 115 V CA

### 9024

- 115, 230 V CA o 24 V CD

### CARACTERÍSTICAS ADICIONALES

#### 9050/9100/9150

- Apertura a prueba de fallos estándar
- Kit opcional de apertura a prueba de fallos
- Adopta automáticamente el modo a prueba de fallos cuando se detecta un atrapamiento
- Ajuste de límite automático
- Ajustable parcial abierto (excepto 9050)
- Función anti-trasero (excepto 9050)

#### 9000/9024

- La palanca en forma de T para la apertura manual es fácilmente accesible desde la parte delantera del operador: se vuelve a conectar automáticamente cuando se suelta la palanca



**9100** Para portones de hasta 30 pies (9,1 m) / 1000 libras (453 kilogramos)

**9150** Para portones de hasta 45 pies (13.7 m) / 1500 libras (680 kilogramos)

## LOS OPERADORES DE PORTONES AUTOAJUSTABLES MÁS SEGUROS



Modelo 9150

- Sistema de reversa mecánico y electrónico incorporado
- Los límites magnéticos electrónicos eliminan los interruptores mecánicos de estilo antiguo que pueden desgastarse, romperse o fallar
- Los límites de ajuste automáticos significan que no se requiere ajustar el interruptor de límite... nunca
- Diseñado para aplicaciones de servicio continuo
- El panel de control avanzado con microprocesador ofrece interruptores de programación para establecer el modo de operación requerido
- 1/2 o 1 HP motores de servicio continuo

**9024** Para portones de hasta 40 pies (12,2 m) / 1000 libras (453,6 kgs)

## 24 voltios CC BATERÍA RESPALDO & SOLAR



Modelo 9024

- Un motor de CC y una batería de reserva para la operación continua del portón si se interrumpe el suministro de CA o para energía solar donde no se dispone de CA
- Entrada de 115/230 V CA (interruptor seleccionable) o entrada de energía solar de 24 V CC
- Potente motor de accionamiento quadra de 1/2 HP para una larga vida útil, con una resistente caja de cambios de tamaño completo de 30:1
- Energía solar lista para usar
- La palanca de apertura en forma de T es fácilmente accesible desde el frente del operador

### 3. Liberación manual

Modelos 9000 / 9024

- Palanca en forma de T fácil de usar

Modelos 9050/9100/9150

- Prueba de fallos



### 4. Convenience Open

Modelo 9150

- La opción Convenience Open proporciona energía para abrir el portón si falla la alimentación primaria (CA)



- Tuercas de límite de accionamiento directo para un control preciso del portón
- Límite abierto parcial ajustable
- Función anti-portón trasero
- Circuito de parada normalmente cerrado estándar
- Interfaz simple de portón de hojas

### 9024

- Dos baterías de 7,2 Ah estándar, baterías de 18 Ah opcionales. Se requiere para el operador accionado por energía solar (se requieren 2)
- Potente motor de accionamiento quadra de 1/2 HP para una larga vida útil
- Caja de engranajes resistente - 30:1
- Interruptor de apagado de corriente continua

- Circuito de protección de la batería
- Solo operador de corriente alterna: tomacorrientes auxiliares de 115 V CA e interruptor de apagado de suministro de CA
- Solo operador de corriente continua: el circuito SBPD (patente pendiente) de 0,0 Amp asegura una mayor duración de la batería
- Con batería de reserva, aproximadamente 40 ciclos con baterías de 7,2 Ah, 150 ciclos con baterías 18 Ah. En el caso de un portón de 16 pies (4,8 m), 1000 libras (453 kilogramos). (Otros factores externos afectarán el funcionamiento del operador de portones y pueden reducir el número de ciclos)

## Accesorios



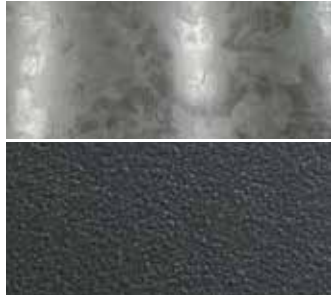
## 5. Construido en acero

Modelos 9050 / 9100 / 9150

- Marco de acero galvanizado G90 para prevenir la oxidación
- La cubierta de acero está chapada y pintada

Modelos 9000 / 9024

- Bastidor de acero con cubierta durable de polietileno



## 6. Gate Tracker™

Modelos 9000 / 9100 / 9150 / 9024

- Proporciona datos de operador al controlador de acceso complementario (DKS 1833/1835/1837/1838)



	9000	9024	9050	9100	9150
Aplicaciones residenciales	✓	✓	✓	✓	✓
Comercial/industrial	✓	✓	-	✓	✓
Longitud máxima del portón	35 pies 10,6 m	40 ft 12,2 m	16 ft 4,8 m	30 ft 9,1 m	45 ft 13,7 m
Peso máximo del portón	1500 lb 680 kg	1000 lb 453 kg	500 lb 227 kg	1000 lb 453 kg	1500 lb 680 kg
<b>Caballo de potencia</b>					
1/2 HP	✓	✓	✓	✓	✓
1 HP	✓	-	-	-	✓
Detectores de bucle de puertos	✓	✓	✓	✓	✓
Gate Tracker	✓	✓	-	✓	✓
Funciones Parcialmente abierto y Anti-trasero	✓	✓	-	✓	✓

Model	Usage			Tamaño máximo del portón*		Electrical	
	Res	Com	Ind	Longitud	Peso	1/2 HP	1 HP
9000	✓	✓	✓	10.6 metros	453 kilogramos	✓	
9000	✓	✓	✓	10.6 metros	680 kilogramos		✓
9024	✓	✓		12.2 metros	453 kilogramos	✓	
9050	✓			4.8 metros	227 kilogramos	✓	
9100	✓	✓		9.1 metros	453 kilogramos	✓	
9150	✓	✓	✓	9.1 metros	453 kilogramos	✓	
9150		✓	✓	13.7 metros	680 kilogramos		✓

\* Suponiendo que el portón esté en buenas condiciones y corra sobre una superficie nivelada.

## TIPOS DE PREVENCIÓN DE ATRAPAMIENTO

### Sensores fotoeléctricos

- Los haces foto reflectantes tienen una distancia de barrido de hasta 45 pies (14 metros)
- Incluye reflector y soporte de montaje
- Las fotocélulas a través del haz tienen una distancia de barrido de hasta 100 pies (30,48 metros)
- Remitente y receptor separados
- Gabinete metálico con campana
- Rayo infrarrojo



### Bordes reversibles

- Una variedad de estilos de borde para diferentes portones
- Canales de montaje incluidos
- Los bordes de 2 alambres se pueden conectar con cables

### Detectores de bucle



Detectores enchufables (DKS solamente) y detectores con cable. Canal simple y doble. Puede optar por los bucles prefabricados disponibles o crear sus propios bucles.

### Estaciones de control

Las estaciones de control de portones proporcionan un control manual completo. Estaciones de control de interior y exterior disponibles.

