



1816 Multi-Línea SISTEMA DE INTERCOMUNICACIÓN TELEFÓNICA



teléfono del portero

entradas para edificios de apartamentos de "high-rise" (altos), más códigos de directorio programables



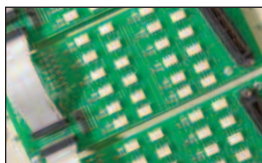
control de acceso

con un simple empuje del botón en su teléfono de tonos



oficina central no

es necesario – simplemente enchufe un teléfono de tonos en un conector telefónico en su apartamento



capacidad

del sistema es fácilmente expandido con tablero de interfaz con líneas adicionales

- Ideal para apartamentos, pasillos de residentes de la universidad y edificios de oficinas
- Los inquilinos no necesitan un teléfono de oficina central para estar conectados. Usan un teléfono de tonos enchufado en un conector telefónico para conexión instantáneo
- Los invitados son identificados por comunicación por voz vía el teléfono
- Se les otorgar el acceso mediante oprimir "9" en el teléfono de tonos, o se puede negar el acceso mediante simplemente colgar el teléfono
- El sistema se puede adaptar para hasta 1200 inquilinos No es necesario volver a programar el sistema Al mudarse un inquilino y cuando otro se instala en el apartamento
- Entradas especiales para el teléfono del "portero" más códigos programables de directorio
- Incorporado "call waiting" (llamada en espera) asegura que llamadas entrantes o llamadas de visitantes no se pierdan. El doble timbre único identifica llamadas del panel del pasillo. Las llamadas entrantes regulares utilizan el timbre sencillo estándar

CARACTERÍSTICAS

SOLUCIONES de CONTROL DE ACCESO

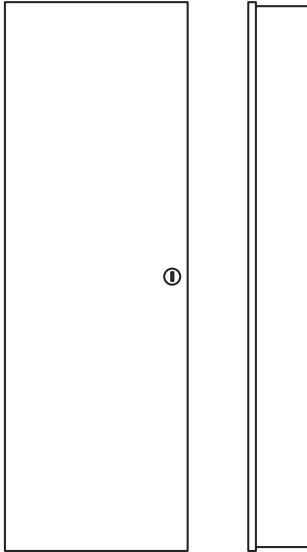




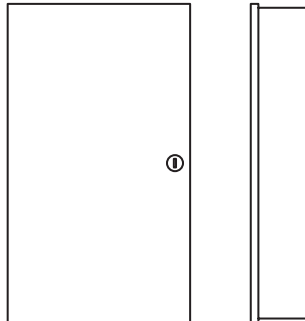
SISTEMA de TELÉFONO INTERCOMUNICADOR

1816 RESIDENCIAL

El modelo 1816 es un sistema de intercomunicación del teléfono diseñado para usos comerciales donde comunicación y dispositivos del control de acceso son necesarios para proporcionar la comunicación por voz de dos-vías y control de una puerta o portón a través del teléfono propio del residente – sin la necesidad de una línea telefónica de una oficina central. Esto elimina la necesidad de un sistema de intercomunicación "hard-wired" integrado costoso, cargas mensuales por la línea, y de pagos de arrendamiento del equipo.



1816 Gabinete Grande
13.25" W x 35.25" H x 5" D
336.5mm W x 895mm H x 127mm D



1816 Gabinete Pequeño
13.25" W x 21.25" H x 5" D
336.5mm W x 540mm H x 127mm D

1820 Especificaciones

Comunicación

Verdadero Full Dúplex
De manos libres o aurícula dependiendo en el panel seleccionado para el pasillo

Estilos

Tablero para el pasillo disponible en estilos de montura superficial, empotrado, y resistentes al vandalismo

Capacidad

Interfaz de la línea telefónica: 1200 máx
Gabinete principal (G): 156 máx
Gabinete principal (P): 60 máx
Gabinetes auxiliares: 192 máx (cada gabinete)

Métodos de Programación

Teclado del panel del pasillo
Teléfono de tonos

Características Avanzadas

Caller ID (Identifica el panel del pasillo y El teléfono del portero/conserje)
No se requiere un servicio de teléfono de oficina central para estar conectado al sistema
Call-waiting (llamada en espera) integrado
El doble timbre distintivo inmediatamente identifica una llamada de un visitante
Códigos programables para el directorio
10 números de llamada hacia afuera pre-programados (requiere línea telefónica de C.O.)
Entrada de teléfono del portero
No se requiere volver a programar el sistema al mudarse un inquilino y otro se instala en el apartamento
Se incluye transformador de energía
Use cualquier sistema de teléfono DKS como el panel del pasillo

Características Programable del Portero

El característica de Do-Not-Disturb (No disturbe) puede ser activado/ desactivado para cada residente
El número de Call Forwarding (llamada Desviada) se puede programar para cada residente

Temperatura Operativo

10 grados F hasta 145 grados F
-12 grados celcius hasta 62 grados celcius

Requisitos Eléctricos

16 VAC, 40 VA Poder del sistema (350 ma)
Se provee transformador de potencia listado U.L. para el gabinete principal
16 VAC, 40 VA Poder del sistema (350 ma)
Se provee transformador de potencia listado U.L. para el gabinete auxiliar(es)
Número de Equivalencia del campanero: 0.0A
Tipo de Clavija: RJ11C o W

Reglamentario de Seguridad

FCC (EE.UU.) DUF6VT-12874-OT-0
DOC (CAN) 1736 4528 A

Peso de Envío

Gabinete grande aproximadamente 32 libras (14.5 kg)
Gabinete estilo "Garden" (jardín) 21 libras (9.5 kg).

Garantía

Garantía de fábrica limitada de 2 años

Distribuido por:

DOORKING®, INC.

120 Glasgow Avenue, Inglewood, California 90301 EE.UU. Tel: 310-645-0023 FAX: 310-641-1586 www.doorking.com
© 2006 Todos los derechos reservados. Las especificaciones del producto puede cambiar sin notificación. Rev 3/06

MIEMBRO:

